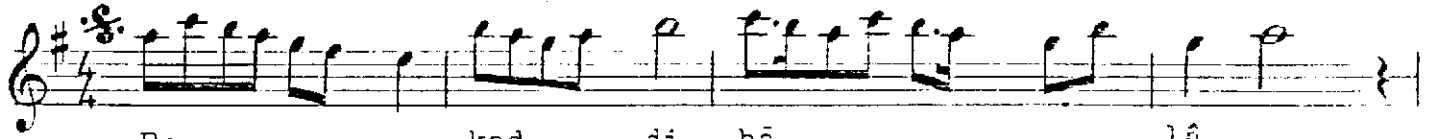


# ŞEHNÂZ-BÜSELİK ŞARKI

(Ey kadd-i bālâ, âlâdan âlâ)

Dellâlzâde İsmâil Efendi  
(1797-1869)

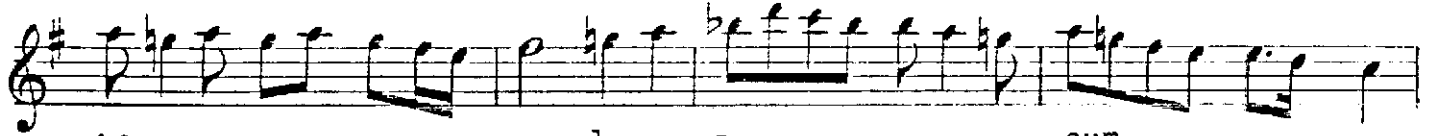
Sofyân



Ey ..... kad di bā ..... lâ .....  
Ey ..... ser vi nā ..... zım .....  
Hüs ..... ni me le ..... ğim .....



ā ..... lâ ..... dan ..... a' ..... lâ .....  
ey ..... çâ ..... re ..... sâ ..... zım .....  
söy ..... le ..... bi ..... le ..... yım .....



Af..... vey le... su ..... çum .....  
Af..... vet ni... yâ ..... zım .....  
Af..... vet di... le ..... ğim .....



küs ..... dün se..... ba ..... na.....



(Aranağme)



B. Sıdkı

Ey kadd-i bālâ, âlâdan a'lâ  
Afveyle suçum küsdünse bana

Ey serv-i nâzım, ey çâre-sâzım  
Afvet niyâzım küsdünse bana

Hüsn-i meleğim, söyle bileyim  
Afvet dileğim, küsdünse bana

Vezni: müstef'ilâtün müstef'ilâtün

## Kelimeler

kadd-i bālâ	: uzun boylu
âlâ	: yükseklik, büyüklük
a'lâ	: (daha fazla, pek) daha yüksek
afv	: suçunu bağışlama
serv-i nâz	: nazlı yürüyen uzun boylu sevgili
çâre-sâz	: çare bulan
niyâz	: yalvarma, yakarma
hüsn-i melek	: melek gibi güzel yüzlü